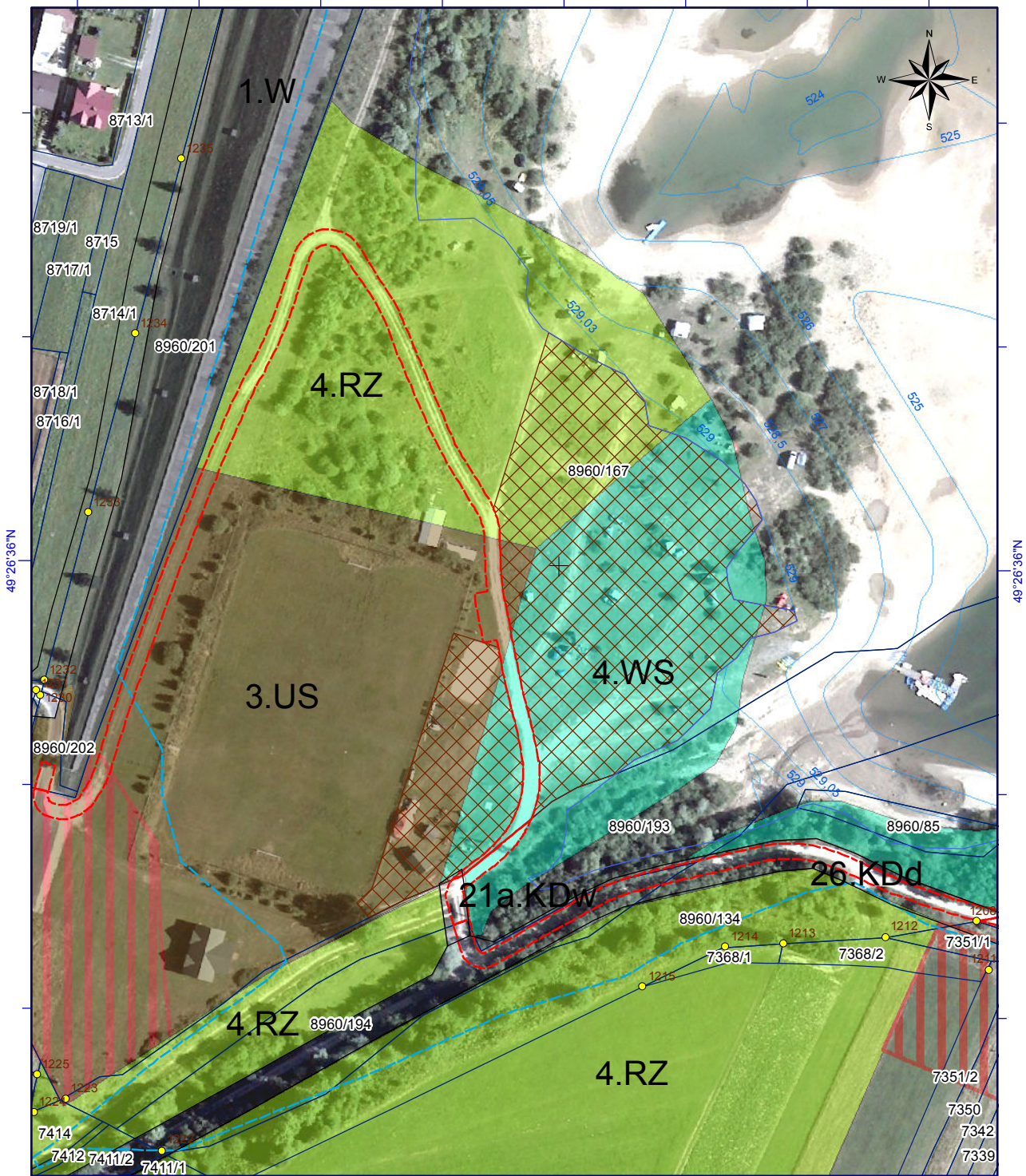


FRYDMAN - TEREN PRZEZNACZONY DO NAJMU NA TLE MPZP GMINY ŁAPSZE NIŻNE

20°14'20"E



49°26'36"N

49°26'36"N

20°14'20"E

Legenda

- Znaki graniczne
- Ścieżka rowerowa - teren wyłączony
- Przedmiot postępowania - 11640 m²
- Maks. poz. piętrzenia (MPP - 534,5 m npm)
- Działki ewidencyjne
- Rzędne poziomu piętrzenia (m npm)
- Zbiornik Czorsztyński (NPP - 529 m npm)

Skala mapy głównej

1:2 000



© ZEW Niedzica S.A. 2019

