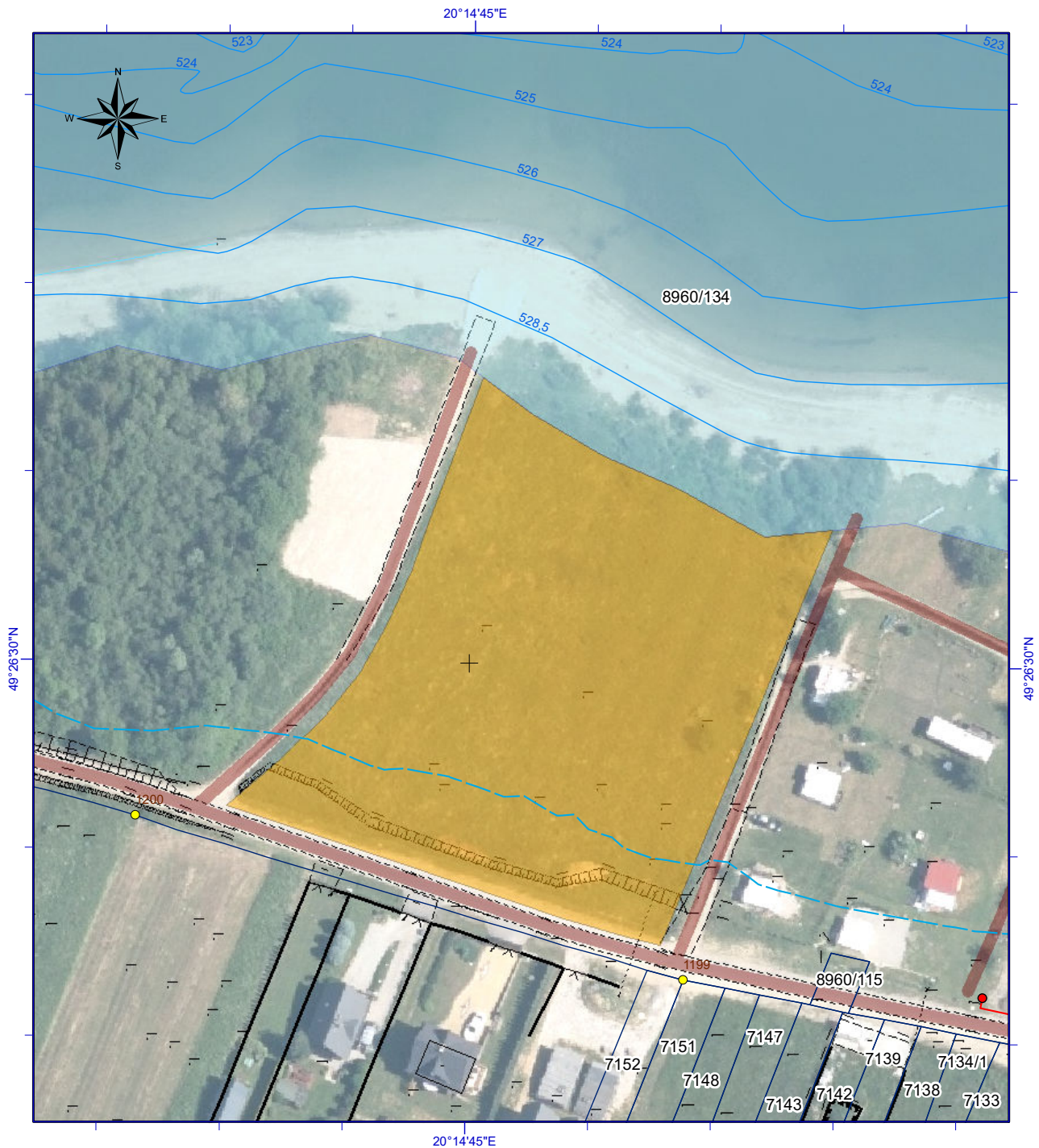


# FRYDMAN - PODPRZYLASEK, TEREN PRZEZNACZONY DO ODDANIA W NAJEM



## Legenda

- Sieć energetyczna ZEW (przyłącze)
- Znaki graniczne
- Działki ewidencyjne
- Szlaki dostępu do jeziora i ter. najm.
- Zbiornik Czorsztyński (NPP - 529 m npm)
- Rzędne poziomu piętrzenia (m npm)
- - - Maks. poz. piętrzenia (MPP - 534,5 m npm)
- Teren przeznaczony do oddania w najem  
4725 m<sup>2</sup> [w tym 1056 m<sup>2</sup> powyżej maks PP]

