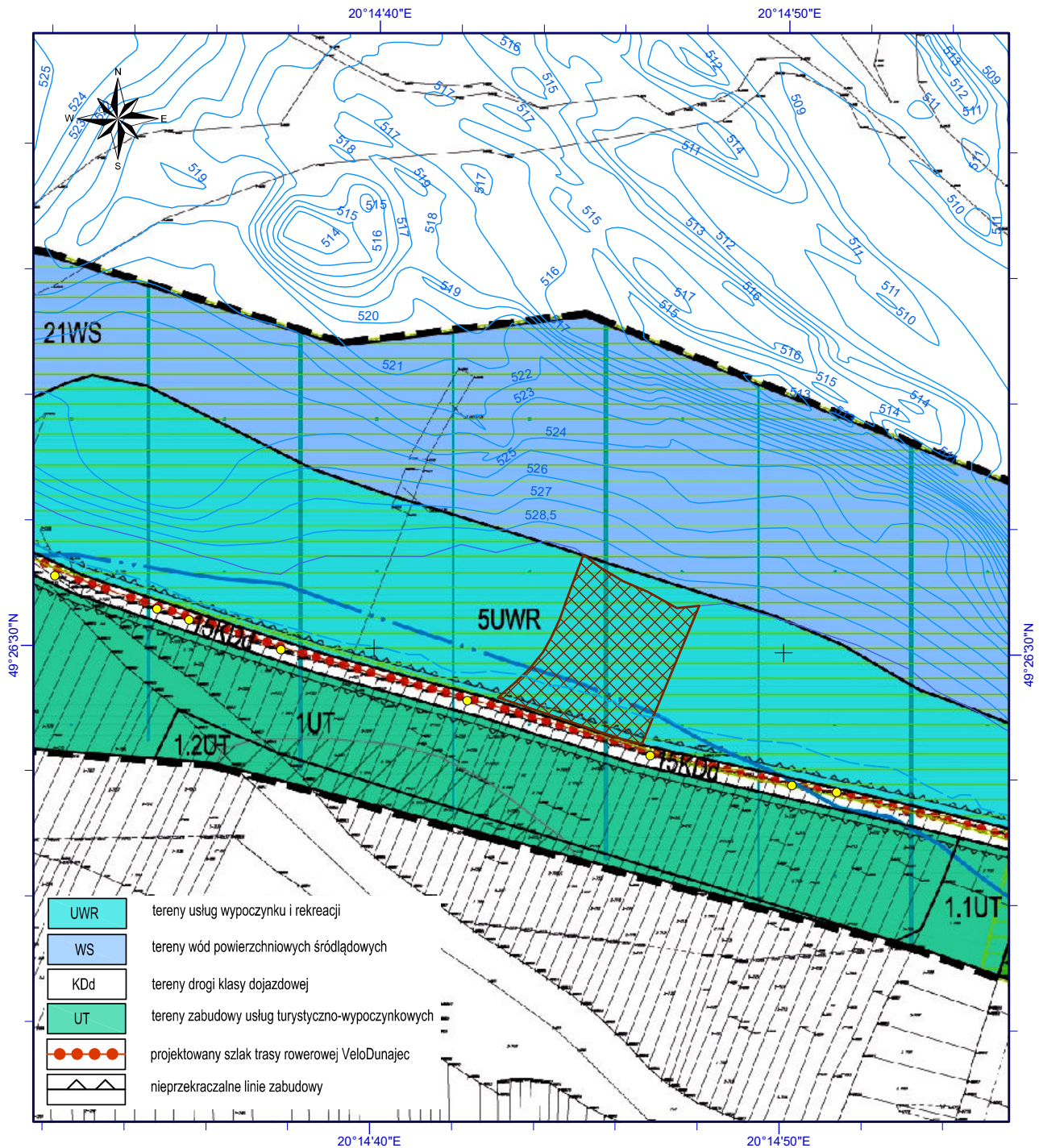


FRYDMAN - PODPRZYLASEK, TEREN PRZEZNACZONY DO ODDANIA W NAJEM - MPZP



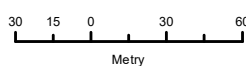
Legenda

- Znaki graniczne
- Zbiornik Czorsztyński (NPP - 529 m npm)
- Rzędne poziomu piętrzenia (m npm)
- Maks. poz. piętrzenia (MPP - 534,5 m npm)
- Teren przeznaczony do oddania w najem 4725 m² [w tym 1056 m² powyżej maks PP]

źródło: Miejscowy plan zagospodarowania przestrzennego dla gminy Łapsze Niżne – sołectwo FRYDMAN (uchwała nr LX-553/24)

Skala mapy głównej

1:3 000



© ZEW Niedzica S.A. 2025

